

NEWSLETTER

Desembre 07

 **ribésalat** CONSULTING Y ASESORIA

Benvolguts,

Davant la proximitat del **tancament** de l'exercici fiscal de l'any **2007**, i en referència al **Impost sobre Societats**, preguem es posin en contacte amb el seu consultor assignat amb la finalitat d'optimitzar el resultat. Així mateix, i referent a l'**IRPF**, els hi recordem algunes de les accions que poden realitzar abans de final d'any.



- **Aportacions als plans de pensions, als plans de previsió social empresarial i a les primes satisfetes a assegurances privades** que cobreixin exclusivament el **risc de dependència** severa o gran dependència, amb el límit màxim conjunt deduïble de **la menor** de las següents quantitats: 10.000 € anuals o el 30% de la suma dels rendiments nets del treball i d'activitats econòmiques percebuts individualment en l'exercici, si té fins a 50 anys. El límit per a contribuents majors de 50 anys es de 12.500 € o el 50%.
- **Aportacions a un compte vivenda**, en el cas que vagi a construir, adquirir o rehabilitar el seu habitatge habitual en els propers 4 anys, podent deduir el 15% de les aportacions, amb un límit de 9.015 € anuals (segons CCAA).
- **Amortització anticipada de la hipoteca** o préstec destinat a la adquisició del habitatge habitual, amb el límit conjunt junt a la aportació a compte habitatge de 9.015 €.
- **Aportacions a un compte estalvi – empresa**, en el cas que tingui previst posar un negoci abans de 4 anys (Societat Limitada Nova Empresa), podent deduir el 15% de les aportacions, amb el límit de 9.000 € anuals.
- **Si ha comprat el seu habitatge amb diners prestats per un familiar**, i vol aprofitar la deducció per habitatge, **no obli documentar l'operació**, per exemple amb un contracte privat i l'autoliquidació per l'Impost sobre Transmissions que està exempt de pagament.
- **Si es propietari i te previst llogar un pis**, recordi que si s'utilitza **com habitatge**, i no com oficina, tindrà dret a una reducció del 50% del rendiment net obtingut, i del 100%, quan l'arrendatari tingui una edat compresa entre 18 i 35 anys i uns rendiments nets del treball o d'activitats econòmiques en el període impositiu superiors al IPREM.

Índex de Continguts

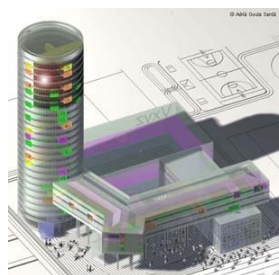


En aquest nombre de la nostra news de desembre a més, fem referència als següents temes:

- * Renda Bàsica d'emancipació dels Joves
- * Responsabilitat mediambiental
- * Calendari obertura establiments comercials en diumenge i dies festius 2008
- * Fires comercials internacionals 2008

Des de RibéSalat els hi desitgem un BON NADAL 

Ajudes Emancipació dels Joves



Quantia Ajudes

Responsabilitat Mediambiental



RENDA BÀSICA D'EMANCIPACIÓ DELS JOVES

- resum RD 1472/2007 - (BOE 07-11-2007) *EN VIGOR: 01-01-2008.*

EN VIGOR: 01-01-2008

OBJECTE: ajudes directes de l'Estat destinades al suport econòmic per al pagament del lloguer de l'habitatge que constitueix el seu domicili habitual i permanent.

BENEFICIARIS:

- Tenir una edat compresa entre els **22 anys** i fins a complir els **30 anys**.
- Ser **titular del contracte de arrendament de la vivenda** en la que **resideixin amb caràcter habitual i permanent**.
- Disposar d'una **font regular d'ingressos** que li reporti uns ingressos **bruts anuals inferiors a 22.000 euros**.
- **Nacionalitat espanyola** o la d'algun dels **Estats membres U.E., o E.E.E.** o, **estrangers no comunitaris**, amb residència legal i permanent a Espanya.

No beneficiaris:

- Qui tinguin parentiu en 1r o 2o grau de consanguinitat o d'afinitat amb l'arrendador del seu habitatge habitual.
- Qui siguin titulars d'un habitatge.
- Qui siguin titulars de bens i drets amb un valor, determinat conforme a les regles de valoració de l'Impost sobre el Patrimoni, superior a la quantia fixada com a mínim exempt.
- Tampoc podran percebre-les els arrendataris l'habitatge habitual dels quals estigui sotmesa a algun règim de protecció pública que estableixi límits a la seva renda màxima en lloguer de conformitat amb la normativa en la matèria.

QUANTIA:

- **210 € mensuals** per a facilitar el pagament de les despeses de lloguer d'habitatge habitual.
- Una quantitat única de 120 € si es constitueix aval amb un avalista privat com garantia de l'arrendament.
- **Un préstec sense interessos**, de 600 €, per una sola vegada, **reintegrable quan s'extingeixi la fiança** prestada en garantia de l'arrendament, al finalitzar l'últim dels contractes d'arrendament successivament formalitzats en el termini màxim de 4 anys des del reconeixement del dret a aquesta ajuda.

COMPATIBILITATS:

Es compatible amb l'aplicació, de les deduccions a favor de inquilins en IRPF.

Es incompatible amb la percepció de les ajudes a d'inquilí finançades en virtut del Pla Estatal d'Habitatge 2005-2008

JOVES JA EMANCIPATS:

Els que, a la entrada en vigor d'aquest R.D, ja gaudeixin del seu habitatge habitual en arrendament i reuneixin els altres requisits, només podran percebre l'ajut de **210 €** per a facilitar el pagament de les despeses relacionats amb el lloguer de l'habitatge habitual.

CCAA: per a executar i aplicar el RD Habitatge subscriurà convenis de col·laboració amb les CCAA, Ceuta i Melilla.

RESPONSABILITAT MEDIAMBIENTAL

- *resum Llei 26/2007 – BOE 24-10-2007*

EN VIGOR: 25-10-2007. No obstant això, els seus efectes es **retrotrauen al 30-04-2007**, **exceptuant** el que està disposat en els seus capítols IV (garanties financeres) i V (infraccions i sancions).

Degut a l'extensió del seu contingut, preguem es posin en contacte amb les nostres oficines si desitgen text íntegre

Calendari d'obertura dels establiments comercials en diumenge i dies festius per a l'any 2008. Catalunya. (DOGC 28-11-2007)

Article 1

Els vuit diumenges i dies festius que els establiments comercials de Catalunya poden romandre oberts al públic durant l'any 2008, d'acord amb la Llei 8/2004, d'horaris comercials, son els següents:

13 de gener.
20 d'abril.
6 de juliol.
12 d'octubre.
1 de novembre.
6, 14 i 21 de desembre.

Article 2

Els ajuntaments, previ acord de l'òrgan competent, **poden substituir** un o dos dels dies d'obertura autoritzada que detalla l'article 1, per una o dues de les seves festes locals determinades en la corresponent Ordre del Departament de Treball, per la qual s'estableix el calendari de festes locals a Catalunya vigent per al mateix període

FIRES COMERCIALS INTERNACIONALS 2008

Resolució de 30 de octubre de 2007, de la Secretaria d'Estat de Turisme i Comerç, per la qual s'aprova el Calendari oficial de Fires Comercials Internacionals de l'any 2008. (BOE 15-11-2007)

Text extret íntegre

ANEXO Calendario de Ferias Comerciales Internacionales 2008		
Fecha	Certamen	Lugar
Enero		
16-18 enero.	BREAD & BUTTER BARCELONA (Salón comercial de marcas selectas).	Barcelona.
17-21 enero.	BISUTEX, primera edición (Salón de la Bisutería y Complementos).	Madrid.
17-21 enero.	IBERJOYA, primera edición (Salón Internacional de la Joyería, Platería y Relojería e Industrias Afines).	Madrid.
17-21 enero.	INTERGIFT, primera edición (Salón Internacional del Regalo).	Madrid.
18-20 enero.	FIMI, primera edición (Feria Internacional de la Moda Infantil-Juvenil).	Valencia.
18-20 enero.	CERO A CUATRO.	Valencia.
30 enero-3 febrero.	FITUR (Feria Internacional del Turismo).	Madrid.
Febrero		
1-4 febrero.	EXPOHOGAR PRIMAVERA (Salón Internacional del Regalo y Artículos para el Hogar).	Barcelona.
5-9 febrero.	CEVISAMA (Salón Interernacional de Cerámica para Arquitectura, Equipamiento de Baño y Cocina, Materias Primas, Esmaltes, Fritas y Maquinaria).	Valencia.
5-9 febrero.	MÁRMOL (Salón Internacional de la Piedra Natural, Maquinaria y Afines).	Valencia.





11-14 febrero.	MOBILE WORLD CONGRESS.	Barcelona.
12-16 febrero.	FIMA (Feria Internacional de la Maquinaria Agrícola).	Zaragoza.
13-15 febrero.	EXPO RECLAM (Feria Profesional del Regalo Promocional y Publicitario).	Madrid.
13-18 febrero.	ARCO (Feria Internacional de Arte Contemporáneo) .	Madrid.
15-17 febrero.	IBERPIEL/PELETERÍA (Salón Español de Peletería y Confección en Piel).	Madrid.
15-17 febrero.	SIMM, primera edición (Salón Internacional de Moda de Madrid).	Madrid.
23-25 febrero.	COSMOBELLEZA & WELLNESS (Salón Internacional de la Belleza, Peluquería y Estética).	Barcelona.
26 febrero-28 febrero.	GENERA (Salón Internacional de Energía y Medio Ambiente).	Madrid.
26-29 febrero.	OFITEC (Salón Profesional Internacional de Equipamiento de Oficinas y Colectividades).	Madrid.
26-29 febrero.	SICUR (Salón Internacional de la Seguridad).	Madrid.
29 febrero-2 marzo.	EXPOÓPTICA (Salón Internacional de Óptica y Optometría).	Madrid.
Marzo		
3-8 marzo.	BIEMH (Bienal Española de la Máquina-Herramienta).	Bilbao (Vizcaya).
7-9 marzo.	IBERPIEL/MARROQUINERÍA, primera edición (Salón Internacional de Marroquinería y Artículos de Piel).	Madrid.
7-9 marzo.	MODACALZADO, primera edición (Salón Internacional del Calzado).	Madrid.
10-14 marzo.	ALIMENTARIA (Salón Internacional de la Alimentación y Bebidas).	Barcelona.
11-13 marzo.	SID TECNODEPORTE (Salón Internacional de Instalaciones Deportivas y de Ocio).	Zaragoza.
11-14 marzo.	SMAGUA (Salón Internacional del Agua y del Medio Ambiente).	Zaragoza.
25-27 marzo.	TEXTILMODA, primera edición (Salón Textil Internacional para la Confección).	Madrid.
26-30 marzo.	AULA (Salón Internacional del Estudiante y de la Oferta Educativa).	Madrid.
27-29 marzo.	EXPODENTAL (Salón Internacional de Equipos, Productos y Servicios Dentales).	Madrid.
Abril		
1-4 abril.	TEM/TECMA (Feria Internacional del Urbanismo y Medio Ambiente).	Madrid.
2-5 abril.	CONSTRULAN (Salón de la Construcción, Equipamiento e Instalaciones).	Bilbao (Vizcaya).
8-12 abril.	SIMA-SALÓN INMOBILIARIO DE MADRID.	Madrid.
14-17 abril.	SALÓN INTERNACIONAL DEL CLUB DE GOURMETS.	Madrid.
15-18 abril.	EXPOAVIGA (Salón Internacional de la Técnica Avícola y Ganadera).	Barcelona.
16-18 abril.	EUROAGRO.FRUILTS (Feria Internacional de las Frutas, Hortalizas, Tecnología y Servicios).	Valencia.
22-26 abril.	SMOPYC (Salón Internacional de Maquinaria para Obras Públicas, Construcción y Minería).	Zaragoza.
22-27 abril.	FERIA INTERNACIONAL DEL MUEBLE DE MADRID.	Madrid.
Mayo		
7-10 mayo.	EUROBIJOUX & ACCESORIES -SEBIME (Feria Internacional de Fabricantes de Bisutería).	Mahón-Menorca (Baleares).
6-9 mayo.	VETECO (Salón Internacional de la Ventana y el Cerramiento Acristalado).	Madrid.
7-9 mayo.	FUTUR MODA, 1.ª edición (Salón Internacional de la Piel, Componentes y Accesorios para Calzado y.	Elche (Alicante).
7-10 mayo.	PIEDRA (Feria de la Piedra Natural).	Madrid.
23-25 mayo.	ENCUENTRO NUPCIAL PUERTA DE EUROPA (Encuentro Nupcial Puerta de Europa).	Madrid.
22 mayo-1 junio.	SALÓN INTERNACIONAL DEL AUTOMÓVIL DE .	Madrid.
30 mayo-1 junio.	SALÓN BARCELONA BRIDAL WEEK (Salón de la Moda en Trajes de Novia, Comuni3n, Ceremonia y Complementos).	Barcelona.
Junio		
3-6 junio.	SALÓN INTERNACIONAL DE LA LOGÍSTICA Y DE LA MANUTENCI3N.	Barcelona.
11-15 junio.	FERIA INTERNACIONAL SEMANA VERDE DE GALICIA.	Silleda (Pontevedra)



Julio		
1-4 julio.	EXPOHOGAR OTOÑO (Salón Internacional del Regalo y Artículos para el Hogar).	Barcelona.
2-4 julio.	BREAD & BUTTER BARCELONA segunda edición (Salón comercial de marcas selectas).	Barcelona.
4-6 julio.	FIMI, segunda edición (Feria Internacional de la Moda Infantil-Juvenil).	Valencia.
18-20 julio.	SIMM, segunda edición (Salón Internacional de Moda de Madrid).	Madrid.
Septiembre		
Septiembre.	DECO>CEVIDER (Feria Internacional de Decoración y Complementos).	Valencia.
Septiembre.	EUROBIJOUX & ACCESORIES -SEBIME, Madrid (Feria Internacional de Fabricantes de Bisutería).	Madrid.
Septiembre.	FIAM (Feria Internacional de la Iluminación).	Valencia.
Septiembre.	FIM (Feria Internacional del Mueble).	Valencia.
Septiembre.	TEXTILHOGAR (Feria Internacional de Manufacturas Textiles para el Hogar y la Decoración).	Valencia.
11-15 septiembre.	BISUTEX, segunda edición (Salón de la Bisutería y Complementos).	Madrid.
11-15 septiembre.	IBERJOYA, segunda edición (Salón Internacional de la Joyería, Platería y Relojería e Industrias Afines).	Madrid.
11-15 septiembre.	INTERGIFT, segunda edición (Salón Internacional del Regalo).	Madrid.
24-26 septiembre.	FER INTERAZAR (Feria Internacional del Juego -Madrid International Gaming and Gambling Trade Show).	
24-26 septiembre.	TEXTILMODA, segunda edición (Salón Textil internacional para la Confección).	Madrid.
24-26 septiembre.	POWER EXPO (Feria Internacional de la Energía Eficiente y Sostenible).	Zaragoza.
25-27 septiembre.	IBERPIEL/MARROQUINERÍA, segunda edición (Salón Internacional de Marroquinería y Artículos de Piel).	Madrid.
25-27 septiembre.	MODACALZADO, segunda edición (Salón Internacional del Calzado).	Madrid.
26-28 septiembre.	SEMANA IBERICA DE CAZA Y PESCA.	Valladolid.
26-29 septiembre.	EUROFRUIT (Salón Internacional de la Fruta Dulce).	Lleida.
27 septiembre-5 octubre.	SALÓN INTERNACIONAL DEL CARAVANING.	Barcelona.
Octubre		
Octubre.	CONXEMAR (Feria Internacional de Productos del Mar Congelados).	Vigo (Pontevedra).
Octubre.	PROMA (Feria Internacional para la Protección del Medio Ambiente).	Bilbao (Vizcaya).
8-10 octubre.	LIBER (Feria Internacional del Libro).	Madrid.
14-17 octubre.	FIAA (Feria Internacional del Autobús y del Autocar).	Madrid.
15-17 octubre.	IBERFLORA (Feria Internacional de Planta y Flor Mediterránea, Tecnología y Jardín).	Valencia.
16-18 octubre.	SIGN (Comunicación Visual, Rotulación y Diseño).	Madrid.
17-19 octubre.	TERMATALIA (Feria Internacional del Turismo Termal).	Ourense.
17-21 octubre.	HOSTELCO (Salón Internacional de Equipamiento para Restauración, Hotelería y Colectividades).	Barcelona.
18-19 octubre.	SALÓN LOOK INTERNACIONAL (Salón de la Peluquería, Estética, Cosmética y Complementos).	Madrid.
20-24 octubre.	EQUIPLAST (Salón Internacional del Plástico y del Caucho).	Barcelona.
20-24 octubre.	EUROSURFAS (Salón Internacional de la Pintura y el Tratamiento de Superficies).	Barcelona.
20-24 octubre.	EXPOQUIMIA (Salón Internacional de Química).	Barcelona.
23-25 octubre.	SIF & CO (Salón Internacional de la Franquicia, las Oportunidades de Negocio y el Comercio Asociado).	Valencia.
28 octubre-1 noviembre.	MATELEC (Salón Internacional de Material Eléctrico y Electrónico).	Madrid.
Noviembre		
Noviembre.	ESTAMPA (Salón Internacional del Grabado y Ediciones de Arte Contemporáneo).	Madrid.
4-6 noviembre.	FUTUR MODA, 2.º edición (Salón Internacional de la Piel, Componentes y Accesorios para Calzado y.	Elche (Alicante).



4-9 novembre.	BARCELONA MEETING POINT (Salón Inmobiliario Internacional y Symposium).	Barcelona.
8-16 novembre.	SALÓN NÁUTICO INTERNACIONAL (Salón Náutico Internacional).	Barcelona.
11-16 novembre.	SIMO (Feria Internacional de Informática, Multimedia y Comunicaciones).	Madrid.
26-28 novembre.	EXPO AGRO ALMERIA (Feria Hortofrutícola Internacional de los Cultivos Intensivos).	Aguadulce/Roquetas de Mar (Almería).
27-30 novembre.	INTUR (Feria Internacional del Turismo de Interior).	Valladolid.
Diciembre		
2-4 diciembre.	EIBTM (Salón de la industria de viajes de negocios, congresos e incentivos).	Barcelona.

NOUS SERVEIS

Amb la finalitat de poder facilitar el procés de comunicació en les empreses i l'accés a les noves tecnologies, Ribé Salat ha creat un espai interactiu a través de Web on, a part de centralitzar tota la informació relativa a la relació laboral (nòmimes, contractes, certificats, calendari) es poden realitzar sol·licituds i establir relacions virtuals entre tots els professionals de la mateixa empresa. Para mes informació pot visitar la web www.elportaldelepleado.com o posar-se en contacte amb el seu consultor.



RS SOCIETATS URGENTS és una entitat que té com objecte principal la constitució de societats de responsabilitat limitada, així com la seva legalització i registre, amb la finalitat de procedir a la seva venda o transmissió. Para mes informació pot visitar la web www.rs-societadesurgentes.com o posar-se en contacte amb el seu consultor

